

ЛИСТ СОГЛАСОВАНИЯ
к АНППП ХелиДок ЛОКБ

СОГЛАСОВАНО:

<p>Начальник Санкт-Петербургского ЗЦ ЕС ОрВД</p> <p> Д.В. Исаев</p> <p>«  » 2014 г.</p> <p>М.П.</p>	<p>Начальник Санкт-Петербургского РЦ ЕС ОрВД</p> <p> А.М. Минаков</p> <p>«  » 2014 г.</p> <p>М.П.</p>
<p>Начальник АДЦ Санкт-Петербургского центра ОВД</p> <p> Г.А. Волощенко</p> <p>«  » 2014 г.</p> <p>М.П.</p>	<p>Начальник АКДП Санкт-Петербургского центра ОВД</p> <p> И.И. Хисамиев</p> <p>«  » 2014 г.</p> <p>М.П.</p>



СЗ МТУ ВТ ФАВТ

Дата 07.05.2014 № СЗПЗ-383

1

Утверждаю
Старший авиационный начальник
посадочной площадки
«ХелиДок ЛОКБ»



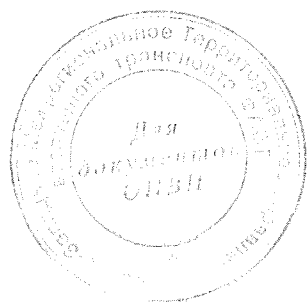
Д.В. Козырев

«24» июня 2014г..

АЭРОНАВИГАЦИОННЫЙ ПАСПОРТ ПОСАДОЧНОЙ ПЛОЩАДКИ

ХелиДок ЛОКБ

Санкт-Петербург
2014 г.



Утверждаю
Старший авиационный начальник
посадочной площадки
«ХелиДок ЛОКБ»

_____ Д.В. Козырев

«___» _____ 2014г..

АЭРОНАВИГАЦИОННЫЙ ПАСПОРТ ПОСАДОЧНОЙ ПЛОЩАДКИ

ХелиДок ЛОКБ

Санкт-Петербург
2014 г.



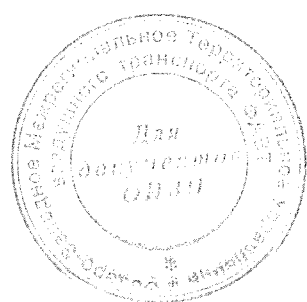
2 СОДЕРЖАНИЕ

Лист согласования.	0-1
Регистрация поправок аэронавигационного паспорта посадочной площадки.	0-2
Контрольный лист	0-3
1. Географические и административные данные посадочной площадки.	1-1
2. Время работы служб и средств по обслуживанию на посадочной площадке.	1-2
3. Данные по перронам.	1-3
4. Данные по рулежным дорожкам (РД).	1-4
5. Данные по местам стоянок воздушных судов посадочной площадки.	1-5
6. Данные по местам проверок высотомеров посадочной площадки.	1-6
7. Данные по препятствиям посадочной площадки радиусом 5 км с центром в контрольной точке посадочной площадки	1-7
8. Минимумы посадочной площадки	1-8
9. Физические характеристики посадочной площадки.	1-9
10. Огни приближения и огни ВПП посадочной площадки.	1-10
11. Организация выполнения полетов на посадочной площадке.	1-11
12. Запретные зоны, зоны ограничения полетов, постоянные опасные зоны, специальные зоны.	1-12
13. Данные средств связи на посадочной площадке	1-13
14. Радионавигационные средства и средства посадки посадочной площадки.	1-14
15. Перечень карт (схем) посадочной площадки.	1-15
16. Перечень доказательной документации	1-16
Приложения	2
Карта посадочной площадки.	2 – 1
Карта наземного движения (огни и знаки руления).	2 – 2
Карта препятствий в R=5 км от контрольной точки посадочной площадки.	2 – 3
Карта препятствий в R=5 км от контрольной точки посадочной площадки.	2 – 3.1
Карта маршрутов вылета и прибытия.	2 – 4
Карта захода по приборам.	2 – 5
Карта захода на посадку по ПВП.	2 – 6
Схема концентрации и перелета птиц в окрестностях посадочной площадки.	2 – 7
Схема расположения радиотехнического и метеорологического оборудования.	2 – 8
Схема продольного профиля оси ВПП посадочной площадки.	2 – 9
Схема выполнения маневра для внеочередного захода на посадку или ухода на запасной аэродром.	2 – 10
Справочная информация	3 - 1
Регистрация сверок (проверок АНППП).	



ЛИСТ СОГЛАСОВАНИЯ

Ф.И.О. лица, ответственного за ведение паспорта посадочной площадки ХелиДок ЛОКБ	Козырев Дмитрий Валерьевич	
Занимаемая должность (служба) ответственного лица.	Заместитель генерального директора	
Приказ (распоряжение) о назначении ответственного лица.	Приказ №195 от 03.03.2014 г.	
<i>Наименование службы</i>	<i>Подпись/дата</i>	<i>Расшифровка подписи</i>
-	-	-
-	-	-



АНППП ХелиДок ЛОКБ 27 июня 2014 г.



КОНТРОЛЬНЫЙ ЛИСТ

0-3

Лист		Дата	
1. Титульный лист.		27 июня 2014 г.	
2. Содержание		27 июня 2014 г.	
0 - 1 Лист согласований.		27 июня 2014 г.	
0 - 2 Регистрация поправок в АНППП.		27 июня 2014 г.	
0 - 3 Контрольный лист		27 июня 2014 г.	
Лист	Дата	Лист	Дата
1 --1	27 июня 2014 г.	1 – 14	27 июня 2014 г.
1 – 2	27 июня 2014 г.	1 – 15	27 июня 2014 г.
1 – 3	27 июня 2014 г.	1 – 16	27 июня 2014 г.
1 – 4	27 июня 2014 г.	2.1	27 июня 2014 г.
1 – 5	27 июня 2014 г.	2 – 1	27 июня 2014 г.
1 – 6	27 июня 2014 г.	2 – 2	27 июня 2014 г.
1 – 7	27 июня 2014 г.	2 – 3	27 июня 2014 г.
1 – 7.1	27 июня 2014 г.	2 – 3.1	27 июня 2014 г.
1 – 7.2	27 июня 2014 г.	2 – 4	27 июня 2014 г.
1 – 7.3	27 июня 2014 г.	2 – 5	27 июня 2014 г.
1 – 7.4	27 июня 2014 г.	2 – 6	27 июня 2014 г.
1 – 7.5	27 июня 2014 г.	2 – 7	27 июня 2014 г.
1 – 7.6	27 июня 2014 г.	2 – 8	27 июня 2014 г.
1 – 7.7	27 июня 2014 г.	2 – 9	27 июня 2014 г.
1 – 7.8	27 июня 2014 г.	2 – 10	27 июня 2014 г.
1 – 7.9	27 июня 2014 г.	3 - 1	27 июня 2014 г.
1 – 8	27 июня 2014 г.		
1 – 9	27 июня 2014 г.		
1 – 10	27 июня 2014 г.		
1 – 11	27 июня 2014 г.		
1 – 12	27 июня 2014 г.		
1 – 13	27 июня 2014 г.		
Лист		Дата	
Регистрация сверок (проверок АНППП)		27 июня 2014 г.	
В настоящем экземпляре сброшюровано 45 (сорок пять) листов.			



**1. ГЕОГРАФИЧЕСКИЕ И АДМИНИСТРАТИВНЫЕ ДАННЫЕ
ПОСАДОЧНОЙ ПЛОЩАДКИ ХелиДок ЛОКБ**

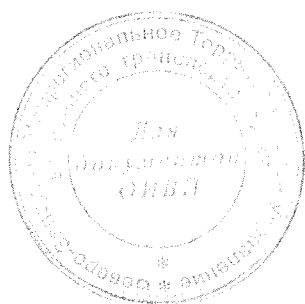
№ п.п.	Наименования аэронавигационных данных (АНД)	Значение элемента АНД	Доказательная документация
1	2	3	4
1.1	Указатель (индекс) местоположения посадочной площадки	-	-
1.2	Название	ХелиДок ЛОКБ	-
1.3	Наименование собственника посадочной площадки	Государственное бюджетное учреждение здравоохранения Ленинградская областная клиническая больница (ГБУЗ ЛОКБ)	-
1.4	Юридический адрес собственника посадочной площадки.	194291 Санкт-Петербург, Выборгский р-он, пр-т Луначарского 45-49	-
1.5	Номер телефона собственника посадочной площадки	(812) 557-79-60	-
1.5.1	Номер телефона старшего авиационного начальника посадочной площадки	+7 911 931-28-17	
1.6	Номер факса собственника посадочной площадки	-	-
1.7	Е-mail собственника посадочной площадки	admin@obimed.spb.ru	-
1.8	Полное название ближайшего к посадочной площадке крупного населенного пункта	г. Санкт-Петербург	(8)
1.9	Направление и расстояние от центра города или населенного пункта	11 км Северо-восточнее от центра г. Санкт-Петербург	(8)
1.10	Координаты местоположения контрольной точки посадочной площадки (широта, долгота в градусах, минутах и секундах)	600201с 0302129в	(1)
1.11	Система координат	ПЗ – 90.02	(1)
1.12	Вид покрытия ВПП посадочной площадки	Бетон	(2)
1.13	Превышение (абсолютная высота) контрольной точки посадочной площадки (м)	27 м	(1)
1.14	Магнитное склонение посадочной площадки (в градусах)	+10	(1)
1.15	Ограничения на посадку на ВПП	7 т. Одновременное использование на посадочной площадке двух мест посадки вертолетами запрещено.	(2)
1.16	Подразделения, базирующиеся на посадочной площадке	нет	-

С 1

С 3

С 5

С 7



2. ВРЕМЯ РАБОТЫ СЛУЖБ И СРЕДСТВ ПО ОБСЛУЖИВАНИЮ ПОСАДОЧНОЙ ПЛОЩАДКИ ХелиДок ЛОКБ

№ п.п.	Наименования аэронавигационных данных (АНД)	Значение элемента АНД	Доказательная документация
1	2	3	4
2.1	Администрация посадочной площадки	Пн.-Пт. 09.00-18.00 МСК	-
2.2	Аэропорт (Посадочная площадка)	По запросу	-
2.3	Таможня и иммиграционная служба	-	-
2.4	Медицинская и санитарная служба	-	-
2.5	Бюро САИ по проведению инструктажа	-	-
2.6	Бюро информации ОВД	-	-
2.7	Метеорологическое бюро по проведению инструктажа	-	-
2.8	Служба воздушного движения (ОВД)	-	-
2.9	Служба заправки топливом	-	-
2.10	Служба оформления и обработки	-	-
2.11	Служба обеспечения безопасности	-	-
2.12	Служба противообледенительной обработки	-	-
2.13	Служба поискового и аварийно-спасательного обеспечения полетов	-	-
2.14	Служба обеспечения бортовым питанием	-	-
2.15	Медицинская служба	-	-
2.16	Аэродромная служба	-	-



3. ДАННЫЕ ПО ПЕРРОНАМ ПОСАДОЧНОЙ ПЛОЩАДКИ ХелиДок ЛОКБ

№ п.п.	Наименования аэронавигационных данных (АНД)	Значение элемента АНД	Доказательная документация
Перроны на посадочной площадке отсутствуют.			
1	2	3	4
3.1	Наименование перрона	-	
3.1.1	Тип покрытия перрона	-	
3.1.2	Прочность покрытия перрона (PCN) ¹⁾	-	
3.1.3	Обозначение точки границы перрона	-	
3.1.4	Координаты точки границы перрона (широта, долгота в градусах, минутах, секундах)	-	

¹⁾ PCN – классификационное число покрытия ВПП.



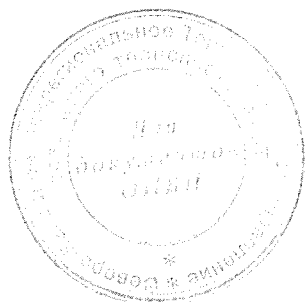
**4. ДАННЫЕ ПО РУЛЕЖНЫМ ДОРОЖКАМ (РД)
ПОСАДОЧНОЙ ПЛОЩАДКИ ХелиДок ЛОКБ**

№ п.п.	Наименования аэронавигационных данных (АНД)	Значение элемента АНД	Доказательная документация
Рулежные дорожки на посадочной площадке отсутствуют.			
1	2	3	4
4.1	РД:	-	-
4.1.1	Обозначение РД	-	-
4.1.2	Тип покрытия РД	-	-
4.1.3	Прочность покрытия РД (PCN)	-	-
4.1.4	Протяженность РД (м)	-	-
4.1.5	Ширина РД (м)	-	-
4.1.6	Маркировка РД	-	-
4.1.7	Истинный пеленг (азимут) РД (в градусах и сотых долях градуса)	-	-
4.1.8	Магнитный пеленг (азимут) РД (в градусах и сотых долях градуса)	-	-
4.2	РД:	-	-
...	...	-	-



**5. ДАННЫЕ ПО МЕСТАМ СТОЯНОК ВОЗДУШНЫХ СУДОВ
ПОСАДОЧНОЙ ПЛОЩАДКИ ХелиДок ЛОКБ**

№ п.п.	Наименования аэронавигационных данных (АНД)	Значение элемента АНД	Доказательная документация
<p align="center">Стоянки ВС на посадочной площадке отсутствуют. Для стоянок используется зоны приземления и отрыва (TLOF) посадочной площадки.</p>			
1	2	3	4
5.1	Обозначение	Н	-
5.1.1	Координаты местоположения точки установки переднего колеса (широта, долгота в градусах, минутах, секундах)	600201с 0302129в	(1)
5.1.2	Прочность покрытия (PCN)	PCN 8/F/D/Y/T	(2)
5.1.3	Тип покрытия	Бетон	(2)
5.2	Обозначение	Н	-
5.2.1	Координаты местоположения точки установки переднего колеса (широта, долгота в градусах, минутах, секундах)	600201с 0302130в	(1)
5.2.2	Прочность покрытия (PCN)	PCN 8/F/D/Y/T	(2)
5.2.3	Тип покрытия	Бетон	(2)
5.3	Примечание	Места стоянок не используются для разворота вертолета и не предусмотрено одновременное маневрирование вертолетов над местами стоянок	



**6. ДАННЫЕ ПО МЕСТАМ ПРОВЕРКИ ВЫСОТОМЕРОВ
ПОСАДОЧНОЙ ПЛОЩАДКИ ХелиДок ЛОКБ**

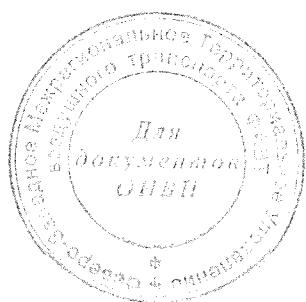
№ п.п.	Наименования аэронавигационных данных (АНД)	Значение элемента АНД	Доказательная документация
<p align="center">Специальные места для проверок высотомеров на посадочной площадке отсутствуют.</p> <p align="center">Для проверки высотомеров используются зоны приземления и отрыва (TLOF)</p>			
1	2	3	4
6.1	Местоположение	TLOF1	
6.2	Превышение (абсолютная высота) (м)	27	(1)
6.3	Геодезическая высота ¹⁾ (м)	44	(1)
6.4	Местоположение	TLOF2	
6.5	Превышение (абсолютная высота) (м)	27	(1)
6.6	Геодезическая высота ¹⁾ (м)	44	(1)

¹⁾ Геодезическая высота – высота, измеренная относительно поверхности эллипсоида.



**7. ДАННЫЕ ПО ПРЕПЯТСТВИЯМ ПОСАДОЧНОЙ ПЛОЩАДКИ
В РАДИУСЕ 5 КМ С ЦЕНТРОМ В КОНТРОЛЬНОЙ ТОЧКЕ
ПОСАДОЧНОЙ ПЛОЩАДКИ ХелиДок ЛОКБ**

Идентификатор (№ п.п.) препятствия	Наименование препятствия	Широта препятствия (в градусах, минутах, секундах)	Долгота препятствия (в градусах, минутах, секундах)	Превыше ние (абсолют ная высота) (м)	Геодезич еская высота (м)	Вид / цвет маркировки	Доказат ельная докуме нтация
1	2	3	4	5	6	7	8
7.1 Препятствия в радиусе 5 км от КТА посадочной площадки							
200001 ¹⁾	Здание т.1	600210с	0302133в	66	83	Нет	(1)
200002	Здание т.2	600208с	0302131в	66	83	Нет	
200003	Здание т.3	600206с	0302130в	66	83	Нет	
200004	Здание т.4	600204с	0302128в	66	83	Нет	
200005	Здание т.5	600204с	0302132в	66	83	Нет	
200006	Здание т.6	600209с	0302136в	66	83	Нет	
200007	Здание т.1	600201с	0302141в	72	89	Нет	
200008	Здание т.2	600202с	0302139в	72	89	Нет	
200009	Здание т.3	600204с	0302139в	72	89	Нет	
200010	Здание т.4	600206с	0302139в	72	89	Нет	
200011	Здание т.5	600209с	0302142в	72	89	Нет	
200012	Здание т.6	600210с	0302143в	72	89	Нет	
200013	Церковь	600205с	0302146в	68	85	Нет	
200014	Здание т.1	600205с	0302120в	62	79	Нет	
200015	Здание т.2	600205с	0302122в	62	79	Нет	
200016	Здание т.3	600206с	0302122в	62	79	Нет	
200017	Здание т.4	600207с	0302122в	62	79	Нет	
200018	Здание т.1	600157с	0302115в	69	86	Нет	
200019	Здание т.2	600201с	0302114в	69	86	Нет	
200020	Здание т.1	600201с	0302112в	79	96	Нет	
200021	Здание т.2	600202с	0302113в	79	96	Нет	
200022	Здание т.3	600203с	0302113в	79	96	Нет	
200023	Здание	600200с	0302110в	75	92	Нет	
200024	Здание	600203с	0302109в	74	91	Нет	
200025	Здание т.1	600204с	0302112в	61	78	Нет	
200026	Здание т.2	600208с	0302116в	61	78	Нет	
200027	Здание т.1	600208с	0302115в	55	72	Нет	
200028	Здание т.2	600210с	0302117в	55	72	Нет	
200029	Здание т.1	600210с	0302118в	66	83	Нет	
200030	Здание т.2	600214с	0302121в	66	83	Нет	
200031	Здание т.1	600201с	0302122в	45	62	Нет	
200032	Здание т.2	600159с	0302122в	45	62	Нет	
200033	Дерево	600200с	0302123в	46	63	Нет	
200034	Дерево	600202с	0302124в	44	61	Нет	
200035	Здание т.1	600204с	0302127в	43	60	Нет	
200036	Здание т.2	600202с	0302126в	43	60	Нет	
200037	Здание т.3	600203с	0302123в	43	60	Нет	
200038	Ветроуказатель	600201с	0302133в	32	49	Нет	
200039	Фонарь (автостоянка) т.1	600200с	0302131в	34	51	Нет	(1)
200040	Фонарь (автостоянка) т.2	600201с	0302131в	34	51	Нет	
200041	Фонарь (автостоянка) т.3	600201с	0302133в	34	51	Нет	



200042	Фонарь (автостоянка) т.4	600201с	0302135в	34	51	Нет	
200043	Фонарь (автостоянка) т.5	600201с	0302136в	33	50	Нет	
200044	Фонарь (автостоянка) т.6	600200с	0302137в	34	50	Нет	
200045	Фонарь (автостоянка) т.7	600159с	0302137в	33	50	Нет	
200046	Фонарь (автостоянка) т.8	600158с	0302137в	33	50	Нет	(1)
200047	Фонарь (автостоянка) т.9	600158с	0302137в	33	50	Нет	
200048	Фонарь (автостоянка) т.10	600158с	0302135в	33	50	Нет	
200049	Фонарь (автостоянка) т.11	600157с	0302133в	33	50	Нет	
200050	Фонарь (автостоянка)	600200с	0302133в	34	51	Нет	
200051	Фонарь (автостоянка)	600159с	0302133в	34	51	Нет	
200052	Фонарь (автостоянка)	600158с	0302133в	34	51	Нет	
200053	Фонарь (автостоянка)	600200с	0302134в	34	51	Нет	
200054	Фонарь (автостоянка)	600159с	0302134в	33	50	Нет	
200055	Фонарь (автостоянка)	600158с	0302135в	34	51	Нет	
200056	Фонарь	600200с	0302137в	35	52	Нет	
200057	Фонарь	600159с	0302138в	35	52	Нет	
200058	Фонарь	600159с	0302138в	35	52	Нет	
200059	Фонарь	600158с	0302138в	35	52	Нет	
200060	Фонарь (автодорога)	600156с	0302143в	38	55	Нет	
200061	Фонарь (автодорога)	600156с	0302141в	38	55	Нет	
200062	Фонарь (автодорога)	600156с	0302139в	38	55	Нет	
200063	Фонарь (автодорога)	600156с	0302137в	38	55	Нет	
200064	Фонарь (автодорога)	600155с	0302134в	38	55	Нет	
200065	Фонарь (автодорога)	600155с	0302132в	38	55	Нет	
200066	Фонарь (автодорога)	600155с	0302129в	38	55	Нет	
200067	Фонарь (автодорога)	600155с	0302127в	38	55	Нет	
200068	Фонарь (автодорога)	600155с	0302125в	38	55	Нет	
200069	Фонарь (автодорога)	600155с	0302122в	38	55	Нет	
200070	Фонарь (автодорога)	600155с	0302120в	38	55	Нет	
200071	Фонарь (автодорога)	600155с	0302118в	38	55	Нет	
200072	Фонарь т.1	600158с	0302131в	35	52	Нет	
200073	Фонарь т.2	600200с	0302131в	36	52	Нет	
200074	Фонарь т.3	600159с	0302128в	36	53	Нет	
200075	Здание т.1	600159с	0302131в	32	49	Нет	
200076	Здание т.2	600159с	0302130в	32	49	Нет	
200077	Фонарь т.1	600157с	0302129в	35	52	Нет	
200078	Фонарь т.2	600157с	0302126в	36	52	Нет	
200079	Столб	600159с	0302129в	33	50	Нет	
200080	Здание т.1	600158с	0302127в	36	53	Нет	
200081	Здание т.2	600158с	0302127в	36	53	Нет	
200082	Здание т.3	600158с	0302124в	36	53	Нет	
200083	Группа деревьев	600157с	0302123в	46	63	Нет	
200084	Полоса деревьев т.1	600156с	0302126в	44	61	Нет	
200085	Полоса деревьев т.2	600157с	0302128в	43	60	Нет	
200086	Контур деревьев т.1	600200с	0302127в	42	59	Нет	(1)
200087	Контур деревьев т.2	600200с	0302128в	41	58	Нет	
200088	Контур деревьев т.3	600200с	0302127в	43	60	Нет	
200089	Контур деревьев т.4	600201с	0302126в	42	59	Нет	
200090	Контур деревьев т.5	600201с	0302127в	42	59	Нет	
200091	Контур деревьев т.6	600202с	0302126в	42	59	Нет	
200092	Полоса деревьев т.1	600202с	0302127в	35	52	Нет	
200093	Полоса деревьев т.2	600202с	0302129в	37	54	Нет	
200094	Полоса деревьев т.3	600202с	0302131в	36	53	Нет	



200095	Полоса деревьев т.4	600202с	0302133в	37	54	Нет	(1)
200096	Полоса деревьев т.5	600202с	0302136в	36	53	Нет	
200097	Куст	600201с	0302128в	31	48	Нет	
200098	Фонарь	600202с	0302127в	31	48	Нет	
200099	Фонарь	600202с	0302128в	31	48	Нет	
200100	Фонарь	600202с	0302130в	31	48	Нет	
200101 ¹⁾	Группа деревьев	600200с	0302137в	38	55	Нет	
200102	Контур деревьев т.1	600200с	0302140в	44	60	Нет	
200103	Контур деревьев т.2	600000с	0302140в	44	61	Нет	
200104	Контур деревьев т.3	600158с	0302140в	42	59	Нет	
200105	Контур деревьев т.4	600158с	0302141в	43	60	Нет	
200106	Группа деревьев	600158с	0302140в	40	57	Нет	
200107	Группа деревьев	600158с	0302139в	39	56	Нет	
200108	Группа деревьев т.1	600157с	0302137в	40	57	Нет	
200109	Группа деревьев т.2	600157с	0302135в	43	60	Нет	
200110	Группа деревьев т.3	600156с	0302135в	41	58	Нет	
200111	Группа деревьев т.4	600156с	0302137в	27	44	Нет	
200112	Группа деревьев	600156с	0302132в	39	56	Нет	
200113	Рекламный щит т.1	600156с	0302147в	40	57	Нет	
200114	Рекламный щит т.2	600155с	0302147в	40	57	Нет	
200115	Контур деревьев т.1	600155с	0302145в	48	65	Нет	
200116	Контур деревьев т.2	600155с	0302141в	48	65	Нет	
200117	Контур деревьев т.3	600155с	0302137в	48	65	Нет	
200118	Контур деревьев т.4	600154с	0302135в	48	65	Нет	
200119	Контур деревьев т.5	600154с	0302132в	53	70	Нет	
200120	Контур деревьев т.6	600154с	0302128в	51	68	Нет	
200121	Контур деревьев т.7	600154с	0302124в	50	67	Нет	
200122	Контур деревьев т.8	600153с	0302120в	44	60	Нет	
200123	Контур деревьев т.9	600153с	0302114в	44	61	Нет	
200124	Здание т.1	600146с	0302159в	70	87	Нет	
200125	Здание т.2	600146с	0302201в	70	87	Нет	
200126	Здание т.1	600206с	0302230в	108	124	Нет	
200127	Здание т.2	600207с	0302225в	108	124	Нет	
200128	Здание (строящ.)	600239с	0302146в	111	128	Нет	
200129	Здание (строящ.)	600242с	0302138в	110	127	Нет	
200130	Здание	600230с	0302123в	75	92	Нет	
200131	Здание	600232с	0302123в	74	91	Нет	
200132	Строит. кран	600241с	0302138в	141	158	Красные огни	(1)
200133	Строит. кран	600243с	0302137в	133	150	Красные огни	
200134	Здание	600217с	0302137в	68	85	Нет	
200135	Здание	600217с	0302131в	67	84	Нет	
200136	Строит. кран	600141с	0302007в	142	159	Красные огни	
200137	Строит. кран	600141с	0302004в	108	124	Красные огни	
200138	Здание т.1	600148с	0301951в	120	137	Нет	
200139	Здание т.2	600144с	0301953в	120	137	Нет	
200140	Здание т.1	600148с	0301926в	98	115	Нет	
200141	Здание т.2	600146с	0301921в	98	115	Нет	
200142	Здание т.1	600340с	0301824в	109	126	Нет	
200143	Здание т.2	600342с	0301822в	109	126	Нет	
200144	Здание	600358с	0301808в	112	129	Нет	
200145	Здание	600339с	0301900в	86	103	Нет	
200146	Здание	600343с	0301844в	80	97	Нет	
200147	Труба	600343с	0301952в	148	165	Красные огни	(1)
200148	Здание т.1	600329с	0301949в	100	117	Нет	
200149	Здание т.2	600330с	0301944в	100	117	Нет	



200150	Здание т.1	600324с	0301939в	82	99	Нет	
200151	Здание т.2	600324с	0301937в	82	99	Нет	
200152	Здание т.1	600314с	0301940в	94	111	Нет	
200153	Здание т.2	600312с	0301940в	94	111	Нет	
200154	Здание т.3	600311с	0301932в	94	111	Нет	
200155	Здание	600325с	0302021в	84	101	Нет	
200056	Здание	600325с	0302027в	81	98	Нет	
200157	Здание	600323с	0302032в	79	96	Нет	
200158	Труба	600338с	0302002в	78	95	Красные огни	
200159	Здание т.1	600413с	0302012в	120	137	Нет	
200160	Здание т.2	600412с	0302007в	113	130	Нет	
200161	Здание т.3	600411с	0302002в	113	130	Нет	
200162	Здание т.4	600410с	0301957в	113	130	Нет	
200163	Здание т.1	600417с	0302015в	116	133	Нет	
200164	Здание т.2	600419с	0302013в	116	133	Нет	
200165	Здание т.3	600421с	0302014в	116	133	Нет	
200166	Здание т.4	600423с	0302012в	116	133	Нет	
200167	Здание т.1	600423с	0302020в	116	133	Нет	
200168	Здание т.2	600425с	0302018в	116	133	Нет	
200169	Здание т.3	600426с	0302019в	116	133	Нет	
200170	Здание т.4	600429с	0302017в	116	133	Нет	
200171	Здание т.1	600428с	0302024в	112	129	Нет	
200172	Здание т.2	600430с	0302022в	112	129	Нет	
200173	Здание т.3	600432с	0302023в	112	129	Нет	
200174	Здание т.4	600434с	0302021в	112	129	Нет	
200175	Здание т.1	600436с	0302025в	117	134	Нет	
200176	Здание т.2	600437с	0302029в	117	134	Нет	
200177	Здание	600440с	0302032в	108	125	Нет	
200178	Здание	600435с	0302009в	117	134	Нет	
200179	Здание т.1	600408с	0301952в	109	126	Нет	
200180	Здание т.2	600410с	0301948в	109	126	Нет	
200181	Здание т.3	600413с	0301946в	109	126	Нет	
200182	Здание	600422с	0301950в	114	131	Нет	
200183	Здание	600423с	0301955в	116	133	Нет	
200184	Здание	600424с	0302001в	117	134	Нет	
200185	Опора ЛЭП т.1	600354с	0302008в	76	93	Нет	
200186	Опора ЛЭП т.2	600358с	0302021в	77	94	Нет	
200187	Опора ЛЭП т.3	600401с	0302034в	77	94	Нет	
200188	Здание т.1	600413с	0301941в	112	129	Нет	
200189	Здание т.2	600415с	0301936в	112	129	Нет	
200190	Здание т.3	600418с	0301933в	112	129	Нет	
200191	Строит. кран	600414с	0301926в	108	125	Красные огни	(1)
200192	Строит. кран	600411с	0301934в	84	101	Красные огни	
200193	Здание	600421с	0301944в	113	130	Нет	
200194	Строит. кран	600411с	0301838в	88	105	Красные огни	
200195	Строит. кран	600410с	0301847в	86	103	Красные огни	
200196	Здание (щит "Балтика")	600441с	0302153в	95	112	Нет	
200197	Трубы	600433с	0302137в	89	106	Красные огни	
200198	Здание т.1	600023с	0302413в	101	118	Нет	
200199	Здание т.2	600023с	0302411в	101	118	Нет	
200200	Здание т.3	600023с	0302409в	101	118	Нет	
200201	Здание т.4	600022с	0302408в	101	118	Нет	(1)
200202	Здание	600018с	0302406в	89	106	Нет	



200203	Здание	600016с	0302403в	92	109	Нет	
200204	Здание т.1	600013с	0302359в	100	117	Нет	
200205	Здание т.2	600010с	0302356в	100	117	Нет	
200206	Здание т.3	600009с	0302401в	100	117	Нет	
200207	Здание	600008с	0302404в	99	116	Нет	
200208	Здание	600223с	0302427в	112	129	Нет	
200209	Здание т.1	600225с	0302434в	113	130	Нет	
200210	Здание т.2	600226с	0302428в	113	130	Нет	
200211	Здание т.1	600303с	0302512в	86	103	Нет	
200212	Здание т.2	600304с	0302512в	86	103	Нет	
200213	Здание т.3	600307с	0302514в	86	103	Нет	
200214	Здание т.1	600308с	0302514в	100	117	Нет	
200215	Здание т.2	600309с	0302513в	100	117	Нет	
200216	Здание т.3	600310с	0302515в	100	117	Нет	
200217	Здание т.1	600312с	0302515в	94	111	Нет	
200218	Здание т.2	600313с	0302515в	94	111	Нет	
200219	Здание т.3	600315с	0302517в	94	111	Нет	
200220	Строит. кран	600312с	0302517в	112	129	Красные огни	
200221	Здание т.1	600301с	0302520в	100	117	Нет	
200222	Здание т.2	600302с	0302521в	100	117	Нет	
200223	Здание т.3	600305с	0302524в	100	117	Нет	
200224	Здание т.1	600306с	0302525в	99	116	Нет	
200225	Здание т.2	600309с	0302527в	99	116	Нет	
200226	Здание т.1	600310с	0302528в	94	110	Нет	
200227	Здание т.2	600313с	0302530в	94	110	Нет	
200228	Здание т.1	600300с	0302527в	92	109	Нет	
200229	Здание т.2	600305с	0302531в	92	109	Нет	
200230	Строит. кран	600302с	0302536в	115	132	Красные огни	
200231	Строит. кран	600259с	0302535в	107	124	Красные огни	
200232	Строит. кран	600258с	0302541в	92	109	Красные огни	(1)
200233	Здание (строящ.) т.1	600253с	0302553в	93	110	Нет	
200234	Здание (строящ.) т.2	600256с	0302553в	93	110	Нет	
200235	Строит. кран	600254с	0302554в	111	128	Красные огни	
200236	Здание (строящ.) т.1	600253с	0302605в	88	105	Нет	
200237	Здание (строящ.) т.2	600254с	0302604в	88	105	Нет	
200238	Строит. кран	600253с	0302604в	117	134	Красные огни	
200239	Здание (строящ.)	600257с	0302609в	91	108	Нет	
200240	Здание	600301с	0302537в	95	112	Нет	
200241	Здание (строящ.)	600305с	0302545в	78	95	Нет	
200242	Здание (строящ.)	600303с	0302552в	79	96	Нет	
200243	Здание т.1	600307с	0302557в	81	98	Нет	
200244	Здание т.2	600306с	0302600в	81	98	Нет	
200245	Здание (строящ.) т.1	600304с	0302616в	84	101	Нет	
200246	Здание (строящ.) т.2	600301с	0302614в	84	101	Нет	(1)
200247	Строит. кран	600304с	0302612в	126	143	Красные огни	
200248	Здание	600301с	0302611в	96	113	Нет	
200249	Здание	600301с	0302607в	96	113	Нет	
200250	Строит. кран	600325с	0302552в	110	127	Красные огни	
200251	Здание т.1	600213с	0302651в	80	97	Нет	
200252	Здание т.2	600210с	0302648в	80	97	Нет	
200253	Здание т.1	600209с	0302647в	80	97	Нет	
200254	Здание т.2	600207с	0302646в	80	97	Нет	
200255	Труба	600227с	0302644в	108	125	Красные	



						огни	
200256	МСС на здании	600128с	0302330в	69	86	Нет	
200257	Здание	600124с	0302314в	59	76	Нет	
200258	Здание	600129с	0302302в	80	97	Нет	
200259	Здание	600130с	0302302в	79	96	Нет	
200260	Здание	600118с	0302322в	83	100	Нет	
200261	Здание	600213с	0302154в	105	122	Нет	
200262	Здание	600157с	0302413в	112	129	Нет	
200263	Здание т.1	600144с	0302401в	83	100	Нет	
200264	Здание т.2	600142с	0302410в	83	100	Нет	
200265	Опора ЛЭП	600139с	0302321в	54	71	Нет	
200266	Опора ЛЭП	600134с	0302342в	60	77	Нет	
200267	Здание т.1	600127с	0302341в	83	100	Нет	
200268	Здание т.2	600128с	0302343в	83	100	Нет	
200269	Здание	600116с	0302338в	80	97	Нет	
200270	МСС на здании	600119с	0302334в	55	72	Нет	
200271	Здание	600112с	0302325в	82	99	Нет	
200272	Здание т.1	600107с	0302328в	83	100	Нет	
200273	Здание т.2	600106с	0302332в	83	100	Нет	
200274	Здание т.3	600108с	0302337в	83	100	Нет	
200275	Здание т.1	600054с	0302308в	105	122	Нет	
200276	Здание т.2	600053с	0302313в	92	109	Нет	
200277	Опора ЛЭП	600122с	0302303в	72	89	Нет	
200278	Здание т.1	600049с	0302335в	90	108	Нет	
200279	Здание т.2	600051с	0302330в	93	110	Нет	
200280	Здание т.3	600050с	0302326в	109	126	Нет	
200281	Здание т.1	600037с	0302411в	100	117	Нет	
200282	Здание т.2	600036с	0302415в	100	117	Нет	
200283	Здание т.3	600039с	0302418в	100	117	Нет	
200284	Здание	600045с	0302433в	69	86	Нет	
200285	Здание	600028с	0302453в	80	97	Нет	
200286	Здание	600022с	0302508в	84	101	Нет	(1)
200287	Здание	600042с	0302548в	72	89	Нет	
200288	Здание	600027с	0302532в	70	87	Нет	
200289	Антенна на здании	600051с	0302605в	77	94	Нет	
200290	Труба	595937с	0302306в	128	145	Нет	
200291	Труба	595936с	0302311в	127	144	Нет	
200292	Здание	600001с	0302323в	86	103	Нет	
200293	Здание	600008с	0302308в	71	88	Нет	
200294	Здание	595949с	0302258в	82	99	Нет	
200295	Здание	595956с	0302257в	81	98	Нет	
200296	Здание	595954с	0302138в	88	105	Нет	
200297	Здание	595957с	0302141в	93	110	Нет	
200298	Здание	595953с	0302110в	88	105	Нет	
200299	Здание	595957с	0302053в	79	96	Нет	
200300	Здание	595957с	0302030в	82	99	Нет	
200301	Здание	600008с	0302031в	101	118	Нет	(1)
200302	Здание	600010с	0302059в	90	107	Нет	
200303	Труба	600026с	0302056в	88	105	Нет	
200304	Здание т.1	600029с	0302051в	85	102	Нет	
200305	Здание т.2	600032с	0302053в	85	102	Нет	
200306	Здание	600039с	0302057в	96	113	Нет	
200307	Здание	600040с	0302101в	86	103	Нет	
200308	Здание	600109с	0302311в	73	90	Нет	
200309	Здание т.1	600124с	0302358в	76	93	Нет	
200310	Здание т.2	600123с	0302402в	76	93	Нет	
200311	Здание	600118с	0302416в	82	99	Нет	
200312	Здание	600115с	0302426в	81	98	Нет	
200313	Здание	600113с	0302440в	85	102	Нет	
200314	Здание т.1	600105с	0302414в	66	83	Нет	



200315	Здание т.2	600104с	0302413в	66	83	Нет	
200316	Здание	600102с	0302402в	82	99	Нет	
200317	Здание	600104с	0302439в	78	95	Нет	
200318	Здание	600058с	0302436в	74	91	Нет	
200319	Здание	600105с	0302453в	78	95	Нет	
200320	Здание	600022с	0302433в	82	99	Нет	
200321	Здание т.1	600049с	0302320в	102	119	Нет	
200322	Здание т.2	600050с	0302314в	102	119	Нет	
200323	Труба	600037с	0302301в	127	144	Красные огни	
200324	Труба	600037с	0302255в	127	144	Красные огни	
200325	Здание	600106с	0302237в	71	88	Нет	
200326	Здание	600105с	0302244в	76	93	Нет	
200327	Здание	600059с	0302244в	77	94	Нет	
200328	Здание	600110с	0302247в	76	93	Нет	
200329	Здание	600109с	0302305в	72	89	Нет	
200330	Опора ЛЭП	600112с	0302254в	71	88	Нет	
200331	Здание (шпиль)	600113с	0302208в	129	146	Красные огни	
200332	Антенна на здании	600110с	0302231в	100	117	Красные огни	(1)
200333	Здание	600105с	0302200в	87	104	Нет	
200334	Здание	600054с	0302220в	78	95	Нет	
200335	Здание	600053с	0301843в	75	92	Нет	
200336	Здание	600054с	0301841в	75	92	Нет	
200337	Здание т.1	600101с	0301833в	104	121	Нет	
200338	Здание т.2	600103с	0301832в	104	121	Нет	
200339	Здание	600046с	0301914в	77	94	Нет	
200340	Здание т.1	600044с	0302003в	79	96	Нет	
200341	Здание т.2	600043с	0301959в	79	96	Нет	
200342	Труба	600045с	0302008в	87	104	Красные огни	
200343	Труба	600031с	0301958в	143	160	Красные огни	
200344	Здание	600106с	0302001в	94	111	Нет	
200345	Здание т.1	600132с	0301923в	117	134	Нет	
200346	Здание т.2	600127с	0301918в	108	125	Нет	(1)
200347	Здание (шпиль)	600123с	0301936в	125	142	Красные огни	
200348	Здание (башенка)	600153с	0301921в	107	124	Нет	
200349	Труба	600144с	0301924в	100	117	Красные огни	
200350	Здание (башенка)	600219с	0301920в	101	118	Нет	
200351	Здание	600232с	0301921в	85	102	Нет	
200352	Здание	600235с	0301925в	81	98	Нет	
200353	Здание (башенка)	600236с	0302000в	90	107	Нет	
200354	Здание (шпиль)	600235с	0301946в	124	141	Красные огни	
200355	Здание (шпиль)	600232с	0302000в	135	151	Красные огни	
200356	Здание т.1	600227с	0302023в	80	97	Нет	
200357	Здание т.2	600228с	0302020в	80	97	Нет	
200358	Здание	600225с	0302000в	86	103	Нет	
200359	Здание	600232с	0302022в	81	98	Нет	
200360	Здание	600226с	0302028в	79	96	Нет	
200361	Здание	600224с	0302042в	64	81	Нет	
200362	Здание (башенка)	600210с	0302034в	113	130	Нет	
200363	Здание т.1	600213с	0302016в	70	86	Нет	
200364	Здание т.2	600214с	0302017в	70	86	Нет	
200365	Здание	600142с	0301955в	115	132	Нет	



200366	Здание	600227с	0302047в	81	98	Нет	
200367	Здание	600225с	0302056в	86	103	Нет	
200368	Здание	600219с	0302104в	80	97	Нет	
200369	Здание	600207с	0302311в	86	103	Нет	
200370	Здание т.1	600202с	0302301в	77	94	Нет	
200371	Здание т.2	600203с	0302255в	77	94	Нет	
200372	Здание	600200с	0302346в	73	90	Нет	
200373	Здание	600158с	0302355в	68	85	Нет	
200374	Здание	600156с	0302405в	83	100	Нет	
200375	Здание	600146с	0302355в	72	89	Нет	
200376	Здание	600148с	0302406в	80	97	Нет	
200377	Здание (шпиль)	600144с	0302426в	84	101	Нет	
200378	Здание	600148с	0302432в	67	84	Нет	
200379	Здание	600205с	0302516в	114	131	Нет	
200380	Здание	600153с	0302503в	100	117	Нет	
200381	Здание	600211с	0302511в	80	97	Нет	
200382	Здание т.1	600209с	0302458в	74	91	Нет	
200383	Здание т.2	600211с	0302450в	74	91	Нет	
200384	Здание (купол)	600206с	0302502в	88	105	Нет	
200385	Здание	600251с	0302446в	69	86	Нет	
200386	Здание	600122с	0302232в	81	98	Нет	(1)
200387	Здание	600119с	0302226в	71	88	Нет	
200388	Антенна на здании	600140с	0302246в	78	95	Нет	
200389	Здание	600137с	0302232в	81	98	Нет	
200390	Здание т.1	600136с	0302208в	84	101	Нет	
200391	Здание т.2	600138с	0302205в	84	101	Нет	
200392	Здание	600216с	0302355в	78	95	Нет	
200393	Здание	600214с	0302352в	80	97	Нет	
200394	Здание	600232с	0302400в	89	106	Нет	
200395	Здание т.1	600227с	0302348в	74	91	Нет	
200396	Здание т.2	600229с	0302337в	82	99	Нет	
200397	Здание	600207с	0302417в	108	125	Нет	
200398	Здание	600213с	0302431в	95	112	Нет	
200399	Здание	600228с	0302437в	114	131	Нет	
200400	Здание	600244с	0302425в	75	92	Нет	
200401	Здание	600247с	0302434в	75	92	Нет	(1)
200402	Здание (с МСС)	600214с	0302321в	86	103	Нет	
200403	Здание	600213с	0302332в	78	95	Нет	
200404	Здание т.1	600236с	0302248в	84	101	Нет	
200405	Здание т.2	600234с	0302255в	84	101	Нет	
200406	Стр. комплекс зданий т.1	600247с	0302149в	129	146	Нет	
200407	Стр. комплекс зданий т.2	600248с	0302145в	130	146	Нет	
200408	Стр. комплекс зданий т.3	600246с	0302140в	124	141	Нет	
200409	Стр. комплекс зданий т.4	600244с	0302151в	124	141	Нет	
200410	Здание т.1	600300с	0302043в	106	123	Нет	
200411	Здание т.2	600301с	0302039в	105	122	Нет	
200412	Здание	600251с	0301948в	78	95	Нет	
200413	Здание (башенка)	600313с	0302003в	89	106	Нет	
200414	МСС на здании	600325с	0302058в	69	86	Нет	
200415	Здание	600320с	0302131в	82	98	Нет	
200416	Здание	600319с	0302138в	77	94	Нет	
200417	Здание	600318с	0302142в	78	95	Нет	
200418	Здание	600317с	0302146в	82	99	Нет	
200419	Труба	600345с	0302111в	149	166	Красные огни	
200420	Здание т.1	600252с	0302245в	79	96	Нет	



200421	Здание т.2	600250с	0302243в	79	96	Нет	
200422	Здание	600237с	0302216в	115	132	Нет	
200423	Здание	600305с	0302300в	74	91	Нет	
200424	Здание	600303с	0302302в	77	94	Нет	
200425	Труба	600339с	0302213в	88	105	Красные огни	
200426	Здание т.1	600405с	0302417в	110	127	Нет	
200427	Здание т.2	600404с	0302422в	110	127	Нет	
200428	Здание т.3	600403с	0302422в	110	127	Нет	
200429	Здание т.1	600400с	0302408в	90	107	Нет	
200430	Здание т.2	600359с	0302404в	90	107	Нет	
200431	Здание т.1	600155с	0302549в	108	125	Нет	
200432	Здание т.2	600159с	0302543в	106	123	Нет	(1)
200433	Труба	600030с	0302240в	77	94	Красные огни	
200434	Труба	600028с	0302239в	78	95	Красные огни	
200435	Труба	600147с	0302631в	100	117	Красные огни	
200436	Труба	600145с	0302631в	102	119	Красные огни	
200437	Здание	600056с	0301813в	101	118	Нет	
200438	Здание	600103с	0301922в	81	98	Нет	
200439	Строит. кран	600117с	0301642в	116	133	Красные огни	
200440	Строит. кран	600117с	0301646в	107	124	Красные огни	
200441	Строит. кран	600115с	0301647в	97	114	Красные огни	
200442	Здание	600126с	0301706в	70	87	Нет	
200443	Здание	600121с	0301729в	77	94	Нет	
200444	Здание т.1	600127с	0301717в	74	91	Нет	
200445	Здание т.2	600128с	0301725в	74	91	Нет	
200446	Здание	600139с	0301751в	91	108	Нет	(1)
200447	Здание	600144с	0301746в	78	95	Нет	
200448	Здание т.1	600142с	0301740в	79	96	Нет	
200449	Здание т.2	600148с	0301737в	79	96	Нет	
200450	Здание	600135с	0301734в	73	89	Нет	
200451	Труба	600123с	0301813в	65	82	Нет	
200452	Здание	600133с	0301805в	82	99	Нет	
200453	Здание	600138с	0301809в	82	99	Нет	
200454	Здание	600155с	0301740в	83	100	Нет	
200455	Здание	600150с	0301748в	78	94	Нет	
200456	Здание	600309с	0301843в	120	137	Нет	
200457	Здание т.1	600305с	0301849в	111	128	Нет	
200458	Здание т.2	600306с	0301854в	111	128	Нет	
200459	Здание	600318с	0301841в	116	133	Нет	
200460	Здание	600314с	0301839в	116	133	Нет	
200461	МСС на здании	600331с	0301901в	86	103	Нет	
200462	Здание т.1	600322с	0301843в	121	138	Нет	
200463	Здание т.2	600325с	0301843в	121	138	Нет	
200464	Здание	600129с	0301917в	117	133	Нет	
200465	Здание	600133с	0301913в	117	134	Нет	
200466	Здание	600135с	0301913в	115	132	Нет	
200467	Здание	600137с	0301855в	101	118	Нет	
200468	Здание	600139с	0301949в	119	136	Нет	
200469	Здание	600129с	0301939в	104	121	Нет	
200470	Здание	600232с	0302149в	111	128	Нет	
200471	Здание	600008с	0301922в	93	110	Нет	
200472	Здание	600004с	0301928в	85	102	Нет	
200473	Здание	600005с	0301933в	81	98	Нет	



200474	Здание т.1	600045с	0301843в	74	91	Нет	
200475	Здание т.2	600047с	0301847в	74	91	Нет	
200476	Здание	595936с	0301921в	62	79	Нет	
200477	Здание т.1	595958с	0301851в	71	88	Нет	
200478	Здание т.2	600000с	0301857в	71	88	Нет	
200479	Здание	600001с	0301907в	91	108	Нет	
200480	Здание т.1	600004с	0301805в	93	110	Нет	
200481	Здание т.2	600004с	0301758в	93	110	Нет	
200482	Здание т.3	600007с	0301757в	93	110	Нет	
200483	Здание т.1	600002с	0301803в	92	109	Нет	
200484	Здание т.2	600001с	0301759в	92	109	Нет	
200485	Здание т.3	595959с	0301759в	92	109	Нет	
200486	Здание т.1	600015с	0301745в	84	101	Нет	(1)
200487	Здание т.2	600016с	0301747в	84	101	Нет	
200488	Комплекс зданий т.1	600047с	0301707в	82	99	Нет	
200489	Комплекс зданий т.2	600049с	0301705в	82	99	Нет	
200490	Комплекс зданий т.3	600050с	0301709в	82	99	Нет	
200491	Комплекс зданий т.4	600048с	0301711в	82	99	Нет	
200492	Здание т.1	600047с	0301743в	68	85	Нет	
200493	Здание т.2	600050с	0301746в	68	85	Нет	
200494	Здание т.1	600032с	0301741в	66	83	Нет	
200495	Здание т.2	600033с	0301737в	66	83	Нет	
200496	Здание т.1	600037с	0301729в	86	103	Нет	
200497	Здание т.2	600038с	0301724в	86	103	Нет	
200498	Здание	600053с	0301641в	86	103	Нет	
200499	Здание	600052с	0301646в	86	103	Нет	
200500	Здание т.1	600059с	0301644в	83	100	Нет	
200501	Здание т.2	600100с	0301648в	83	100	Нет	
200502	Здание т.3	600058с	0301649в	83	100	Нет	

200001¹⁾, где

2 - район в радиусе 5 км от КТПП

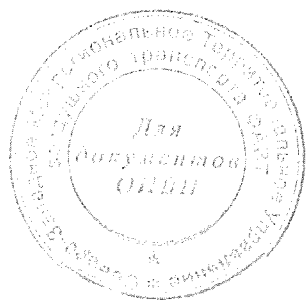
00001 - номер препятствия



8. МИНИМУМЫ ПОСАДОЧНОЙ ПЛОЩАДКИ ХелиДок ЛОКБ

№ п.п.	Наименование элемента аэронавигационных данных (АНД)	Значение элемента АНД	Доказательная документация
1	2	3	4
8.1	Минимумы посадочной площадки для взлета		
8.1.1	Тип ВС	-	-
8.1.1.1	Ннго	-	-
8.1.1.2	Видимость с огнями ВПП день	-	-
8.1.1.3	Видимость с огнями ВПП ночь	-	-
8.1.1.4	Видимость без огней ВПП день	-	-
8.1.1.5	Видимость без огней ВПП ночь	-	-
8.2	Минимумы посадочной площадки для посадки	-	-
8.2.1	Тип ВС	-	-
8.2.1.1	РМС (ИЛС) Авт	-	-
8.2.1.2	РМС (ИЛС) Дир	-	-
8.2.1.3	РМС (ИЛС) ПСП	-	-
8.2.1.4	РСП/ОСП	-	-
8.2.1.5	РСП	-	-
8.2.1.6	ОСП	-	-
8.2.1.7	ОПРС	-	-
8.2.1.8	ОПРС обратного старта	-	-
8.2.1.9	ВЗП	-	-

Полеты на посадочную площадку ХелиДок ЛОКБ осуществляются по ПВП и минимумы посадочной площадки ХелиДок ЛОКБ для полетов ВС по ПВП днем определяются Правилами визуальных полетов в соответствии со статьями 3.33, 3.33.1, 3.33.2, 3.112 ФАП «Подготовка и выполнение полетов в гражданской авиации Российской Федерации».



9. ФИЗИЧЕСКИЕ ХАРАКТЕРИСТИКИ ВПП ПОСАДОЧНОЙ ПЛОЩАДКИ ХелиДок ЛОКБ

№ п.п.	Наименования аэронавигационных данных (АНД)	Значение элемента АНД	Доказатель ная документац ия
1	2	3	4
9.1	Обозначение ВПП (TLOF)	Н	-
9.1.1	Класс ВПП	-	-
9.1.2	Длина ВПП (м)	-	-
9.1.3	Ширина ВПП (м)	-	-
9.1.4	Прочность искусственного покрытия ВПП (PCN)	-	-
9.1.5	Координаты порога ВПП ____ (широта, долгота в градусах, минутах, секундах)	-	-
9.1.6.	Абсолютная высота порога ВПП ____ (м)	-	-
9.1.7	Истинный азимут (пелен) ВПП ____ (в градусах)	-	-
9.1.8	Магнитный азимут (пелен) ВПП ____ (в градусах)	-	-
9.1.9	Тип посадочной площадки	На уровне поверхности	(2)
9.1.10	Координаты геометрического центра TLOF (широта, долгота в градусах, минутах, секундах)	600201с 0302129в	(1)
9.1.11	Длина зоны приземления и отрыва TLOF (м)	14	(2)
9.1.12	Ширина зоны приземления и отрыва TLOF (м)	14	(2)
9.1.13	Уклон TLOF	-	-
9.1.14	Тип поверхности TLOF	Бетон	(2)
9.1.15	Несущая способность зоны TLOF (т.).	7 т PCN 8/F/D/Y/T	(2)
9.1.16	Тип зоны конечного этапа захода на посадку и взлета (FATO).	Необорудованная	(2)
9.1.17	Истинный пеленг	99°/279°	(1)
9.1.18	Длина FATO (м)	16	(2)
9.1.19	Ширина FATO (м).	16	(2)
9.1.20	Уклон FATO	-	-
9.1.21	Тип поверхности FATO	Бетон	(2)
9.1.22	Длина зоны безопасности (м)	32	(2)
9.1.23	Ширина зоны безопасности (м)	32	(2)
9.1.24	Тип поверхности зоны безопасности	Грунт	(2)
9.1.25	Длина полосы свободной от препятствий	-	-
9.2	Обозначение ВПП (TLOF)	Н	-
9.2.1	Класс ВПП	-	-



9.2.2	Длина ВПП (м)	-	-
9.2.3	Ширина ВПП (м)	-	-
9.2.4	Прочность искусственного покрытия ВПП (PCN)	-	-
9.2.5	Координаты порога ВПП ____ (широта, долгота в градусах, минутах, секундах)	-	-
9.2.6.	Абсолютная высота порога ВПП ____ (м)	-	-
9.2.7	Истинный азимут (пелен) ВПП ____ (в градусах)	-	-
9.2.8	Магнитный азимут (пелен) ВПП ____ (в градусах)	-	-
9.2.9	Тип посадочной площадки	На уровне поверхности	(2)
9.2.10	Координаты геометрического центра TLOF (широта, долгота в градусах, минутах, секундах)	600201с 0302130в	(1)
9.2.11	Длина зоны приземления и отрыва TLOF (м)	14	(2)
9.2.12	Ширина зоны приземления и отрыва TLOF (м)	14	(2)
9.2.13	Уклон TLOF	-	-
9.2.14	Тип поверхности TLOF	Бетон	(2)
9.2.15	Несущая способность зоны TLOF (т.).	7 т PCN 8/F/D/Y/T	(2)
9.2.16	Тип зоны конечного этапа захода на посадку и взлета (FATO).	Необорудованная	(2)
9.2.17	Истинный пеленг	99°/279°	(1)
9.2.18	Длина FATO (м)	16	(2)
9.2.19	Ширина FATO (м).	16	(2)
9.2.20	Уклон FATO	-	-
9.2.21	Тип поверхности FATO	Бетон	(2)
9.2.22	Длина зоны безопасности (м)	32	(2)
9.2.23	Ширина зоны безопасности (м)	32	(2)
9.2.24	Тип поверхности зоны безопасности	Грунт	(2)
9.2.25	Длина полосы свободной от препятствий	-	-



10. ОГНИ ПРИБЛИЖЕНИЯ И ОГНИ ПОСАДОЧНОЙ ПЛОЩАДКИ ХелиДок ЛОКБ

№ п.п.	Наименования аэронавигационных данных (АНД)	Значение элемента АНД	Доказате льная документ ация
1	2	3	4
10.1	Обозначение ВПП	Н	
10.1.1	Тип системы огней приближения	-	-
10.1.2	Протяженность системы огней приближения	-	-
10.1.3	Сила света системы огней приближения	-	-
10.1.4	Огни порога ВПП (входные)	-	-
10.1.5	Огни фланговых горизонтов зоны приземления	-	-
10.1.6	Система визуальной индикации глиссады	-	-
10.1.7	Наклон глиссады	-	-
10.1.8	Местоположение системы визуальной индикации глиссады	-	-
10.1.9	Протяженность огней зоны приземления ВПП	-	-
10.1.10	Протяженность огней осевой линии ВПП	-	-
10.1.11	Сила света огней осевой линии ВПП	-	-
10.1.12	Интервалы установки огней осевой линии ВПП	-	-
10.1.13	Цвет огней осевой линии ВПП	-	-
10.1.14	Протяженность посадочных (боковых) огней ВПП.	-	-
10.1.15	Интервалы установки посадочных (боковых) огней ВПП.	-	-
10.1.16	Сила света посадочных (боковых) огней ВПП.	-	-
10.1.17	Цвет посадочных (боковых) огней ВПП.	-	-
10.1.18	Цвет ограничительных огней ВПП	-	-
10.1.19	Огни фланговых горизонтов зоны торможения	-	-
10.1.20	Огни зоны FATO	-	-
10.1.20.1	Интервалы установки огней зоны FATO	-	-
10.1.20.2	Сила света огней зоны FATO	-	-
10.1.20.3	Цвет огней зоны FATO	-	-
10.1.21	Огни зоны TLOF	-	-
10.1.21.1	Интервалы установки огней зоны TLOF	-	-
10.1.21.2	Сила света огней зоны TLOF	-	-
10.1.21.3	Цвет огней зоны TLOF	-	-
10.1.22	Цвет вертодромного импульсного маяка	-	-



11. ОРГАНИЗАЦИЯ ВЫПОЛНЕНИЯ ПОЛЕТОВ НА ПОСАДОЧНОЙ ПЛОЩАДКИ ХелиДок ЛОКБ

№ п.п.	Наименования аэронавигационных данных (АНД)	Значение элемента АНД	Доказательная документация
1	2	3	4
11.1.	Границы района посадочной площадки	У посадочной площадки своего района посадочной площадки нет.	(3)
11.1.1	Координаты точек боковых границ	-	-
11.1.2	Обозначение точки	-	-
11.1.3	Координаты точки (широта, долгота в градусах, минутах, секундах)	-	-
11.2	Нижняя граница (м)	-	-
11.3	Верхняя граница (м)	-	-
11.4	Класс воздушного пространства в районе посадочной площадки	«G» от земли до 300м AMSL «C» выше 300м AMSL диспетчерский район аэродрома Пулково	(3)
11.4	Наименование маршрута (при наличии)	-	
11.4.1	Последовательность точек пути маршрута	-	
11.5	Высота перехода (м) (абсолютное значение)	927	-
11.6	Высота перехода (м) (относительное значение)	(900)	-
11.7	Дополнительная информация, необходимая для организации выполнения полетов на посадочной площадке.	Полеты осуществляются в соответствии с «Рекомендациями по ИВП в зоне ограничения ULR1 над городом Санкт-Петербургом». Для выполнения полетов на/с посадочную площадку необходимо подавать план полетов в органы ЕС ОрВД и получить от них разрешение на ИВП.	



12. ЗАПРЕТНЫЕ ЗОНЫ, ЗОНЫ ОГРАНИЧЕНИЯ ПОЛЕТОВ, ПОСТОЯННЫЕ ОПАСНЫЕ ЗОНЫ, СПЕЦИАЛЬНЫЕ ЗОНЫ

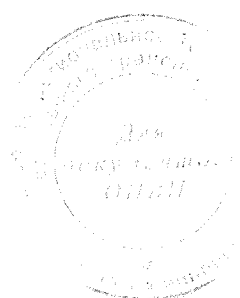
№ п.п.	Наименования аэронавигационных данных (АНД)	Значение элемента АНД	Доказательная документация
1	2	3	4
Посадочная площадка находится в границах зоны ограничения полетов ULR1			
12.1	Наименование зоны	Зона ограничения полетов	(6)
12.1.1	Обозначение зоны	ULR1	
12.1.2	Координаты боковых границ или центра зоны (широта, долгота в градусах, минутах и секундах)	600407с 0302241в, 600324с 0302306в, 600206с 0302654в, 595918с 0303006в, 595812с 0303042в, 595330с 0302942в, 595154с 0303100в, 595130с 0302936в, 595121с 0302929в, 595253с 0301158в, 600342с 0300900в, 600407с 0302241в	
12.1.3	Верхняя граница	До эшелона 3050	
12.1.4	Нижняя граница	От земли	
12.1.5	Время действия	Круглосуточно	
12.1.6	Примечание	<p>Не распространяется на воздушные суда, осуществляющие полеты: - на высоте не ниже 900 м с/на аэродромы: Пулково, Пушкин, Горелово, Левашово по установленным маршрутам входа (выхода) на воздушные трассы (стандартным маршрутам вылета, прилета, схемам захода на посадку), а также по траекториям, задаваемым органом обслуживания воздушного движения (далее - орган ОВД) методом векторения; - по местным воздушным линиям.</p> <p>Полеты в пределах зоны ограничений производятся с соблюдением «Рекомендаций по ИВП в зоне ограничения ULR1 над городом Санкт-Петербургом»</p>	



**13. ДАННЫЕ СРЕДСТВ СВЯЗИ
ПОСАДОЧНОЙ ПЛОЩАДКИ ХелиДок ЛОКБ**

№ п.п.	Наименования аэронавигационных данных (АНД)	Значение элемента АНД	Доказатель ная документац ия
На посадочной площадке ХелиДок ЛОКБ своих средств связи нет. На посадочной площадке ХелиДок ЛОКБ ОВД осуществляется Санкт-Петербургским МДП.			
1	2	3	4
13.1	Обозначение службы	МДП Санкт-Петербург	-
13.1.1	Позывной	Петербург-район	
13.1.2	Частота Mhz	126,0	
13.1.3	Часы работы (UTC) ¹⁾	Круглосуточно	
13.1.4	Примечание	-	

¹⁾ UTC – всемирное координированное время.



14. РАДИОНАВИГАЦИОННЫЕ СРЕДСТВА И СРЕДСТВА ПОСАДКИ ПОСАДОЧНОЙ ПЛОЩАДКИ ХелиДок ЛОКБ

№ п.п.	Наименования аэронавигационных данных (АНД)	Значение элемента АНД	Доказатель ная документац ия
РНС и средства посадки на посадочной площадке отсутствуют.			
1	2	3	4
14.1	Тип и категория средства	-	-
14.1.1	Магнитное склонение антенны	-	-
14.1.2	Позывной	-	-
14.1.3	Частота	-	-
14.1.4	Магнитное склонение станции	-	-
14.1.5	Координаты места установки антенны (широта, долгота в градусах, минутах, секундах и сотых долях секунды)	-	-
14.1.6	Часы работы (UTC)	-	-
14.1.7	Примечание	-	-



15. ПЕРЕЧЕНЬ КАРТ (СХЕМ) ПОСАДОЧНОЙ ПЛОЩАДКИ

1. Карта посадочной площадки (кроки).
2. Карта наземного движения (огни и знаки руления).
3. Карты препятствий в R=5 км от контрольной точки посадочной площадки.
4. Карта маршрутов вылета и прибытия.
5. Карта захода на посадку по приборам.
6. Карта захода на посадку по ПВП.
7. Схема концентрации и перелета птиц в окрестностях посадочной площадки.
8. Схема расположения радиотехнического и метеорологического оборудования на посадочной площадке.
9. Схема продольного профиля оси ВПП посадочной площадки.
10. Схема выполнения маневра для внеочередного захода на посадку или ухода на запасной аэродром.



16. ПЕРЕЧЕНЬ ДОКАЗАТЕЛЬНОЙ ДОКУМЕНТАЦИИ

1. Технический отчет по выявлению и геодезической съемке высотных препятствий в системе координат ПЗ-90.02 в радиусе 5 км от КТПП ХелиДок ЛОКБ 2014 г.

2. Акт обследования посадочной площадки ХелиДок ЛОКБ на соответствие требованиям ФАП «Требования к посадочным площадкам, расположенным на участке земли или акватории», утвержденными приказом Минтранса от 04.03.2011 г. №69.

3. Приказ Минтранса России №253 от 22.09.2011 года «Об утверждении границ зон и районов ЕС ОрВД РФ, границ районов аэродромов, аэроузлов, вертодромов, границ классов воздушного пространства».

4. Приказ Минтранса России №238 от 06.09.2011 года «Об установлении постоянных опасных зон».

5. Приказ Минтранса России №237 от 06.09.2011 года «Об установлении запретных зон».

6. Приказ Минтранса России №337 от 05.09.2012 года «Об установлении зон ограничения полетов».

7. Приказ Минтранса России №273 от 24.10.2011 года «Об утверждении маршрутов обслуживания воздушного движения».

8. Топокарта изд. Ген.штаба, масштаб 1:50000, 1989 года выпуска.



2.1 ПРИЛОЖЕНИЯ



САНКТ-ПЕТЕРБУРГ, РОССИЯ ХЕЛИДОК ЛОКБ

Карта
посадочной площадки

Нпп 27 м

		Высоты - метры;	Расстояния - км;	Координаты - ПЗ-90.02
Обозначение TLOF	Координаты TLOF	Превышение TLOF	Грузонапряженность	Размеры TLOF
H	60°02'01"с, 030°21'29"в	27 м	7т (PCN 8/F/D/Y/T)	14 x 14 м
H	60°02'01"с, 030°21'30"в	27 м	7т (PCN 8/F/D/Y/T)	14 x 14 м





Карта
наземного движения
(огни и знаки руления)

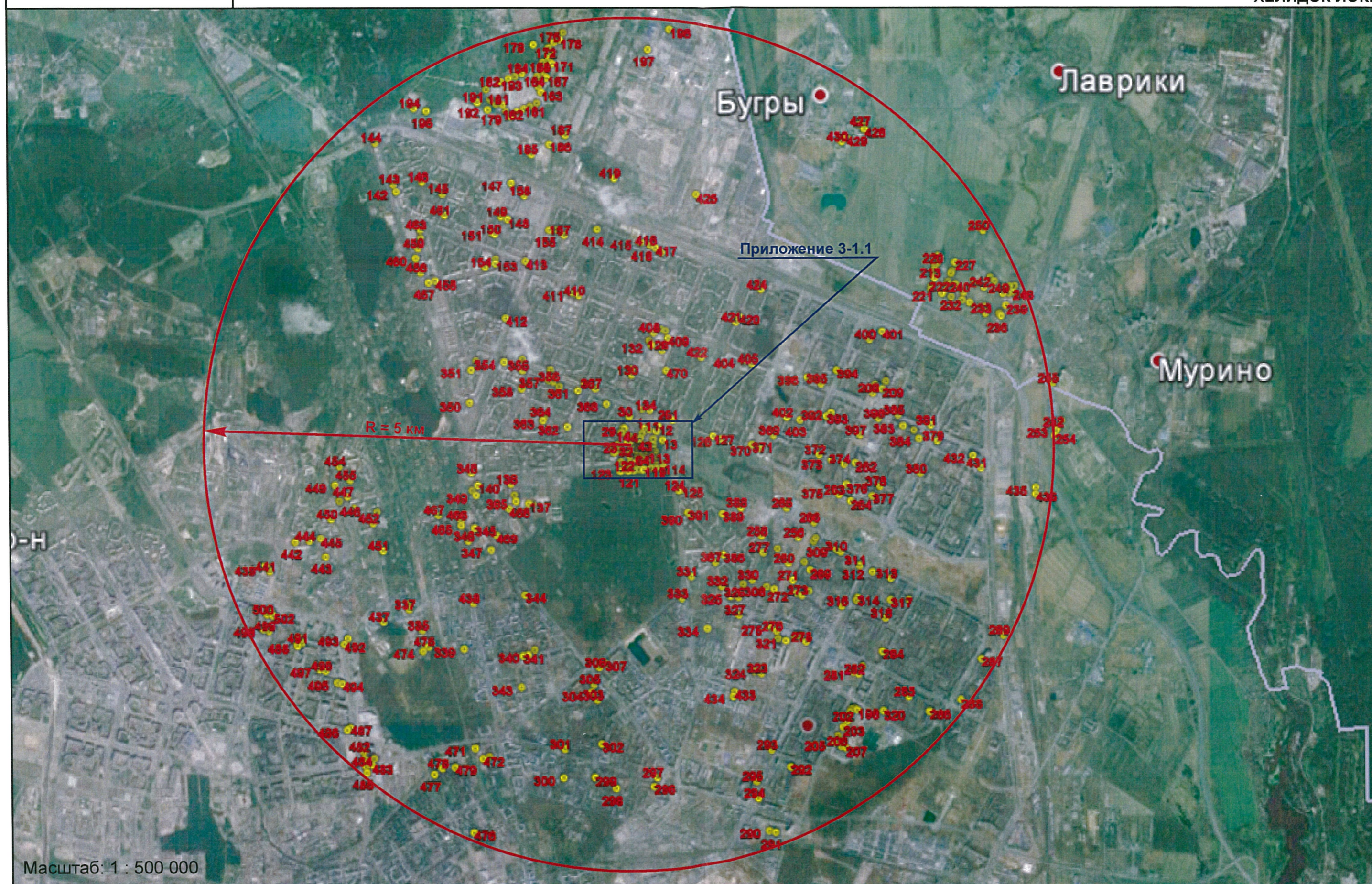
САНКТ-ПЕТЕРБУРГ, РОССИЯ
ХЕЛИДОК ЛОКБ

На посадочной площадке
МС и РД отсутствуют, огни и знаки руления
не установлены



Карта препятствий
в радиусе 5 км от контрольной
точки посадочной площадки

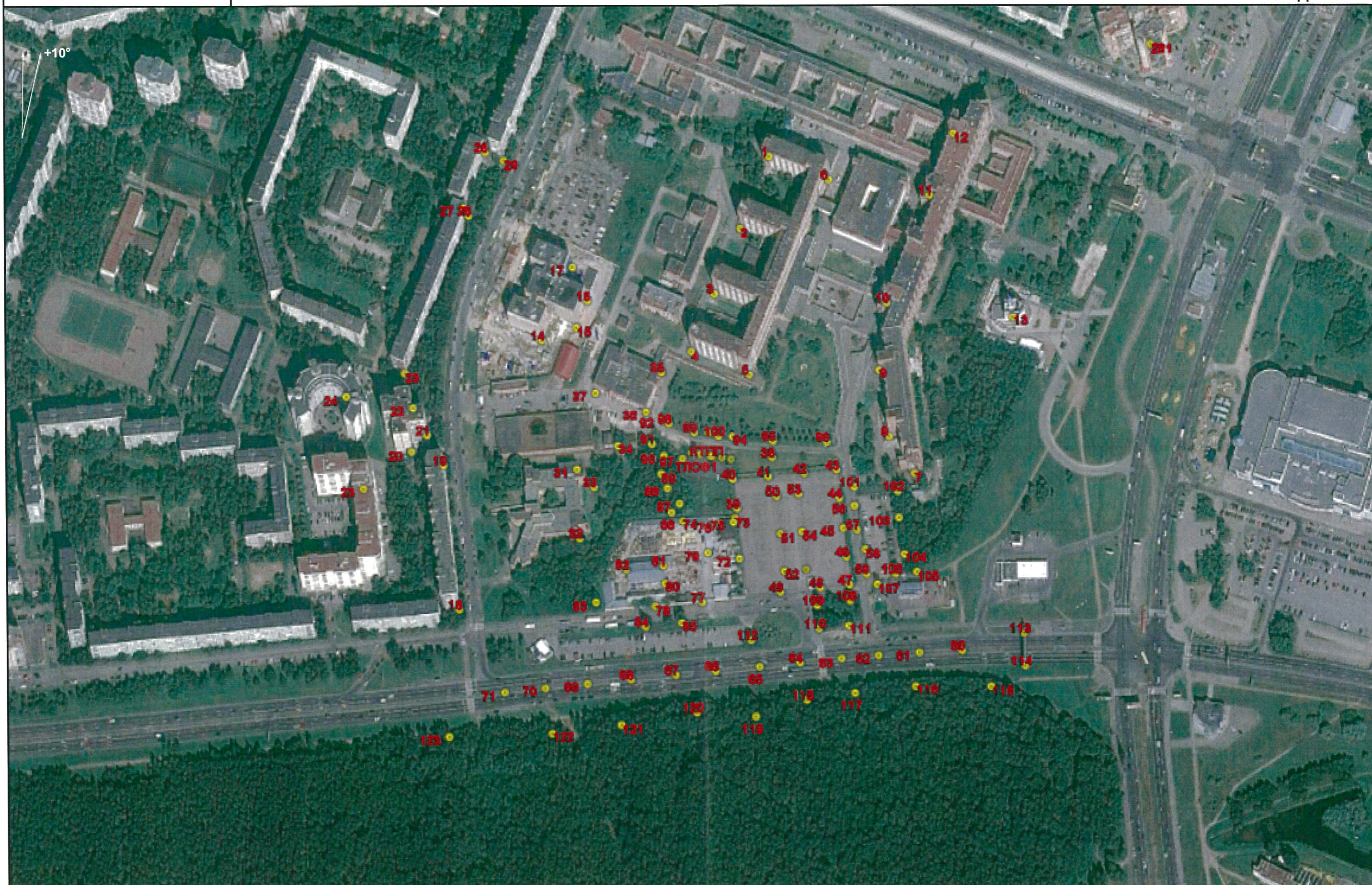
САНКТ-ПЕТЕРБУРГ, РОССИЯ
ХЕЛИДОК ЛОКБ





Карта препятствий
в радиусе 5 км от контрольной
точки посадочной площадки

САНКТ-ПЕТЕРБУРГ, РОССИЯ
ХЕЛИДОК ЛОКБ





САНКТ-ПЕТЕРБУРГ, РОССИЯ

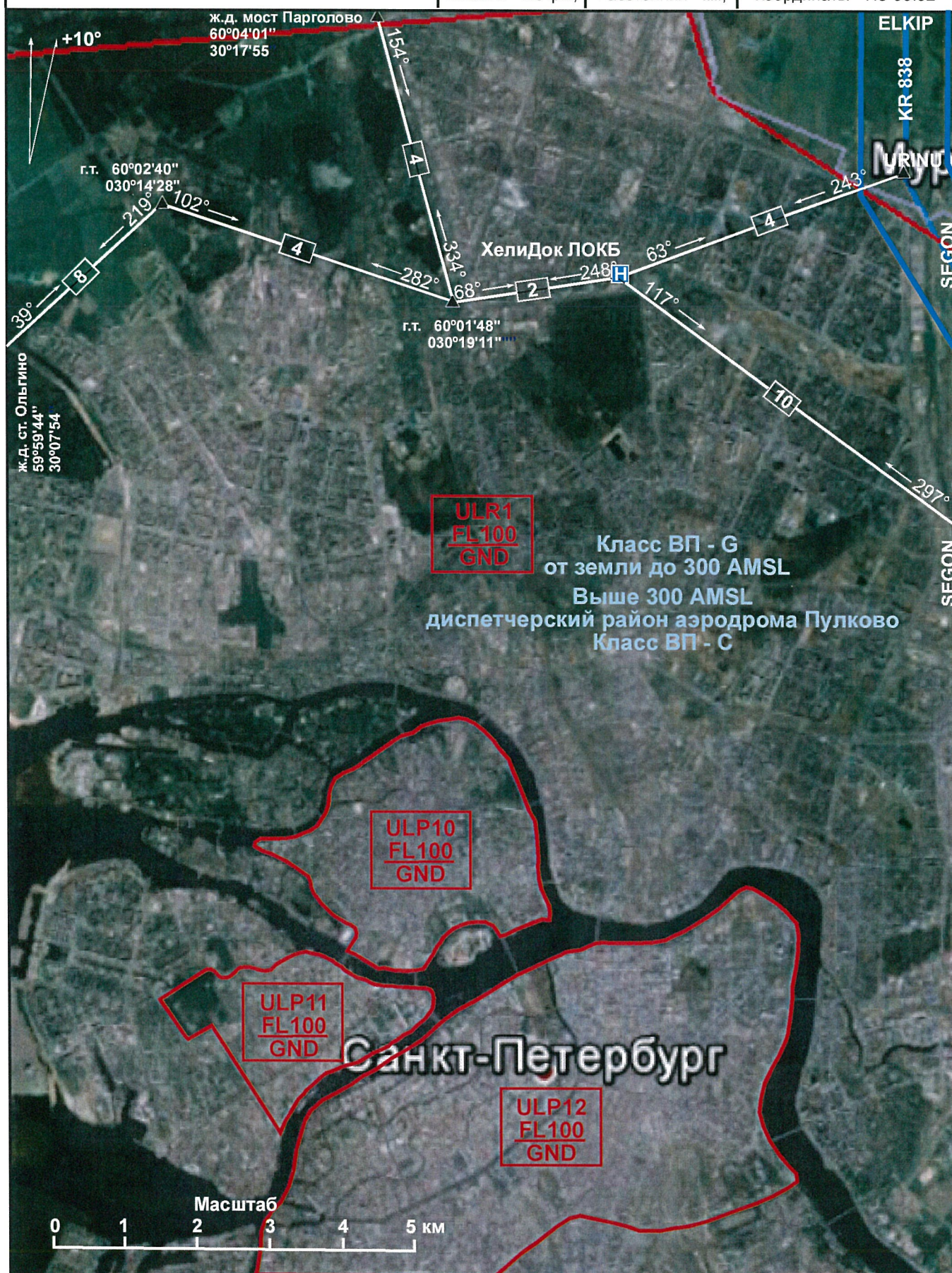
ХЕЛИДОК ЛОКБ

Карта
маршрутов вылета и прибытия
с МВЛ

Петербург-район 126.0

Нпп 27

Высоты - метры; Расстояния - км; Координаты - ПЗ-90.02





САНКТ-ПЕТЕРБУРГ, РОССИЯ

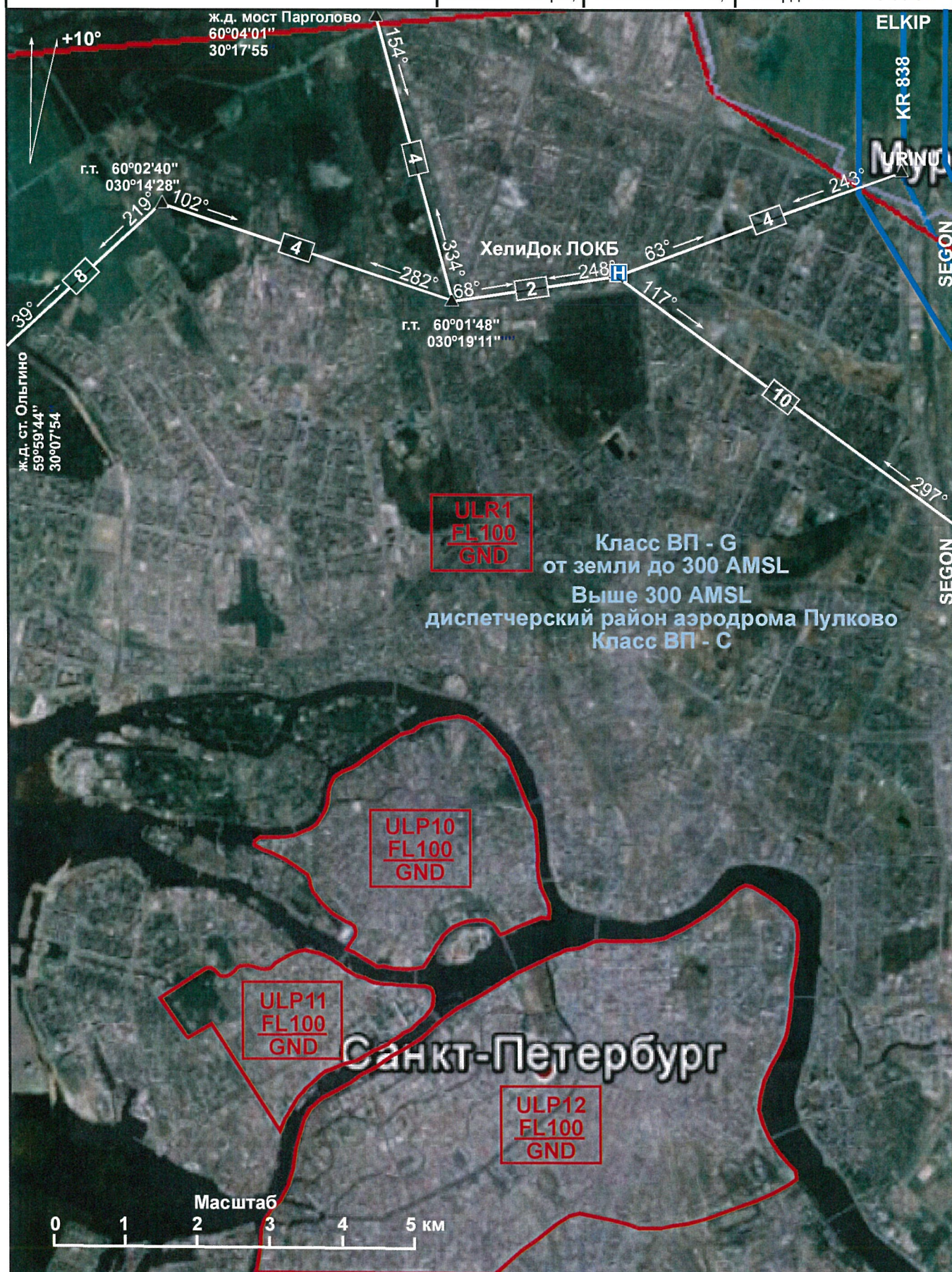
ХЕЛИДОК ЛОКБ

Карта
маршрутов вылета и прибытия
с МВЛ

Петербург-район 126.0

Нпп 27

Высоты - метры; Расстояния - км; Координаты - ПЗ-90.02





САНКТ-ПЕТЕРБУРГ, РОССИЯ

ХЕЛИДОК ЛОКБ

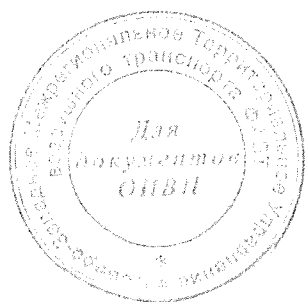
Карта
захода на посадку по приборам

Высоты - метры;

Расстояния - км;

Координаты - ПЗ-90.02

Схемы
захода на посадку по приборам не разрабатывались



САНКТ-ПЕТЕРБУРГ, РОССИЯ

ХЕЛИДОК ЛОКБ

Карта
захода на посадку по ПВП

Петербург-район 126.0

Нпп 27

Высоты - метры; Расстояния - км; Координаты - ПЗ-90.02

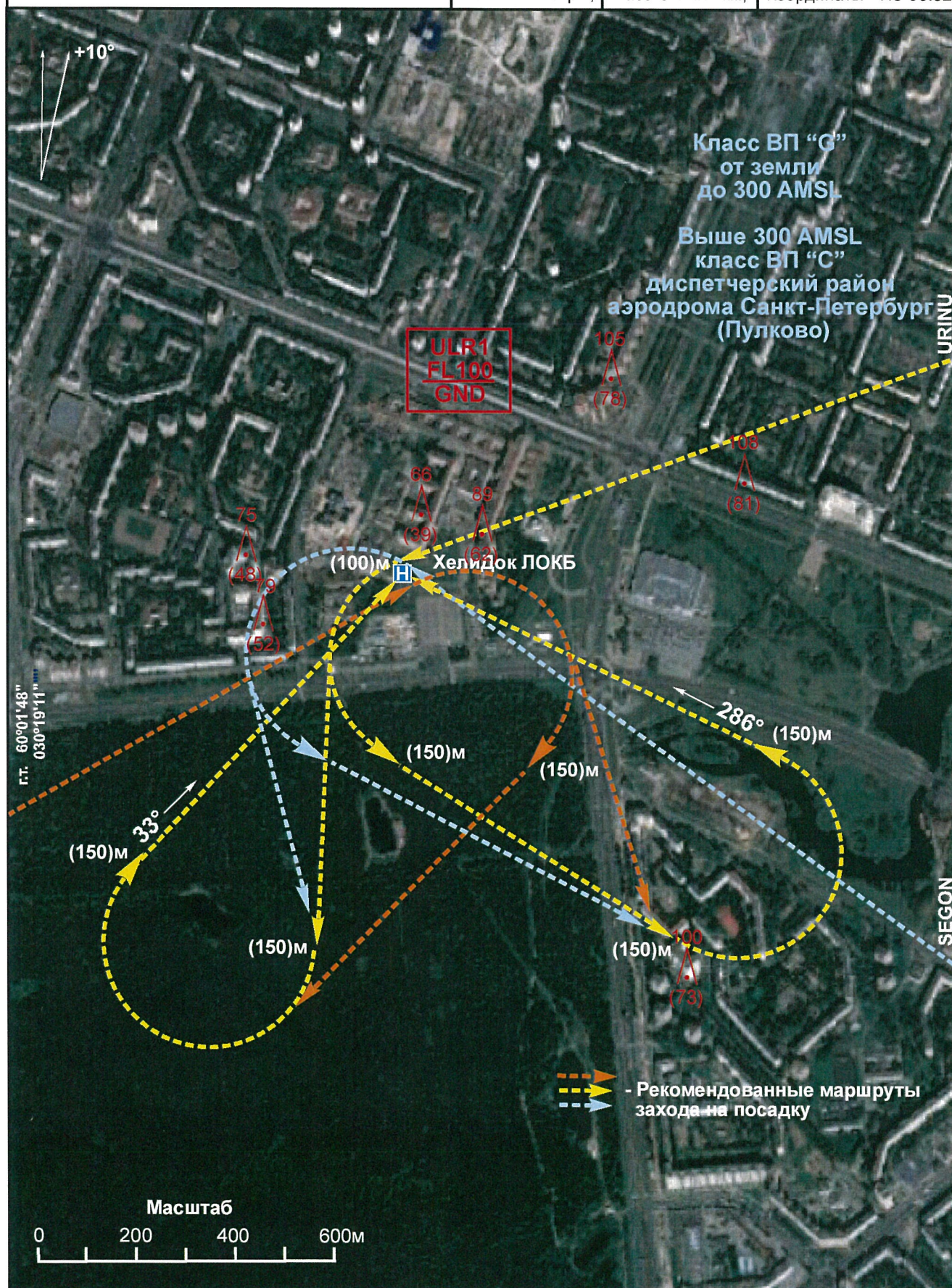




Схема
концентрации и перелета птиц
в окрестностях посадочной площадки

САНКТ-ПЕТЕРБУРГ, РОССИЯ
ХЕЛИДОК ЛОКБ

Наблюдения за концентрацией
и перелетом птиц в окрестностях посадочной площадки
не производились



Схема
размещения радиотехнического
и метеорологического оборудования

САНКТ-ПЕТЕРБУРГ, РОССИЯ
ХЕЛИДОК ЛОКБ

На посадочной площадке
радиотехническое и метеорологическое оборудование
не установлено

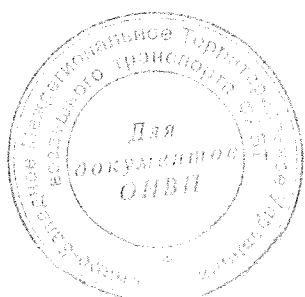


**Схема
продольного профиля оси ВПП
посадочной площадки**

**САНКТ-ПЕТЕРБУРГ, РОССИЯ
ХЕЛИДОК ЛОКБ**

Высоты - метры;	Расстояния - км;	Координаты - ПЗ-90.02
-----------------	------------------	-----------------------

**Съемка
продольного профиля оси ВПП
посадочной площадки
не производилась**



**Схема
выполнения маневра для
внеочередного захода на посадку
или ухода на запасной аэродром**

**САНКТ-ПЕТЕРБУРГ, РОССИЯ
ХЕЛИДОК ЛОКБ**

Высоты - метры;	Расстояния - км;	Координаты - ПЗ-90.02
-----------------	------------------	-----------------------

**Схема не разработана
ввиду отсутствия зон ожидания в районе
посадочной площадки**



3.1. СПРАВОЧНАЯ ИНФОРМАЦИЯ



РЕГИСТРАЦИЯ СВЕРОК (ПРОВЕРОК) АНПП

[illegible]

